

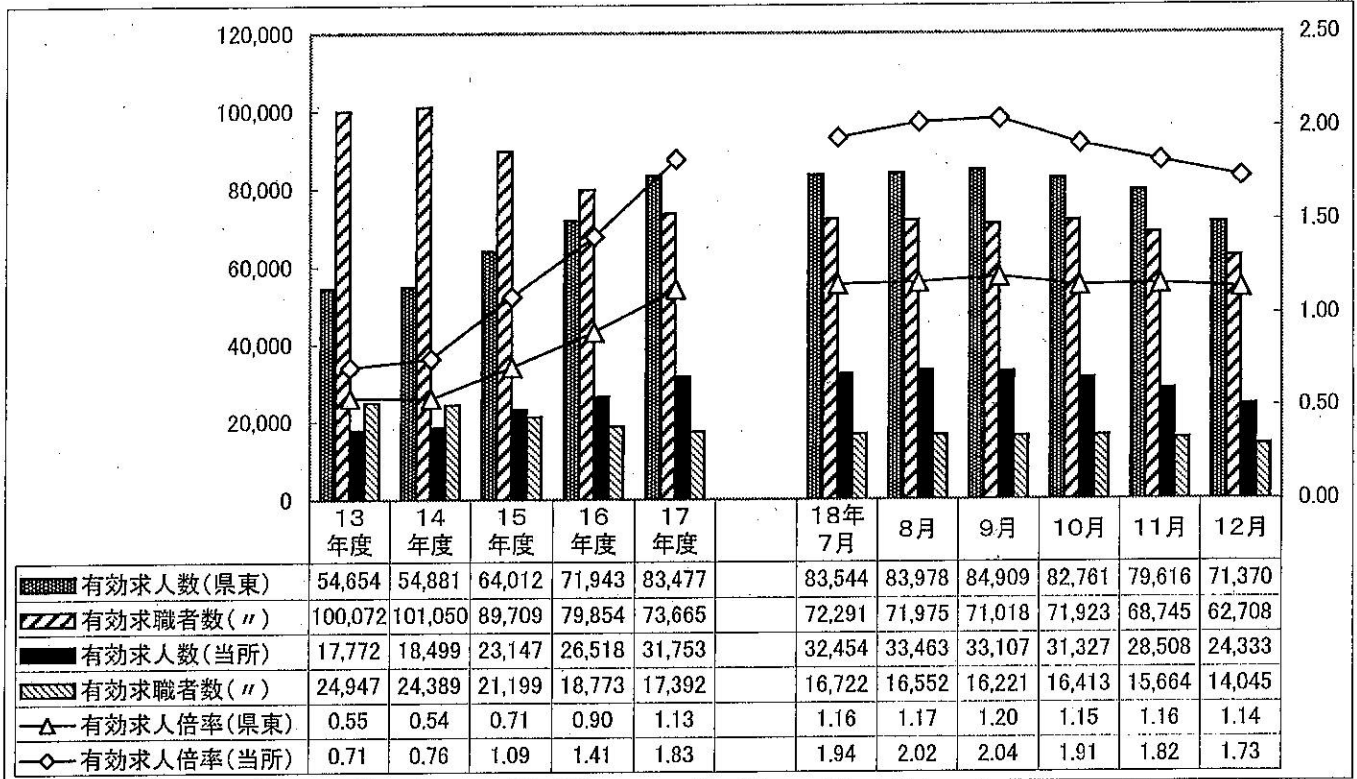
# 労働市場圏の雇用失業情勢

県東地区＝横浜市・川崎市・横須賀市・三浦市・逗子市・葉山町・鎌倉市・藤沢市・茅ヶ崎市・寒川町

## ハローワーク横浜

H19年1月

### ☆ これまでの動向 ☆



◆パート含む・年度分は月平均

横浜公共職業安定所

### ☆ 12月の動向 ☆

#### 《求人状況》

12月に当所で受けた新規求人数は6,496人で前月より28.6%の減、前年同月との比較では43.5%の減のうち一般求人は4,901人で前年同月比45.4%の減、パート求人は1,595人で前年同月比36.8%の減でした。新規求人を産業別に見ると、「金融・保険」が58.4%、前年同月を上回り、「建設業」が63.8%、「サービス」が58.1%、「製造業」が38.2%、「情報・通信」が34.2%、「運輸業」が29.4%、「卸売・小売」が28.8%、「飲食・宿泊」が22.4%、「不動産」が18.5%、「医療・福祉」が13.6%、前年同月を下回りました。

#### 《求職状況》

12月の当所の新規求職申込件数は2,256人で、前月より22.4%の減、前年同月との比較では11.9%の減でした。うち、常用希望者は1,735人で前年同月比15.5%の減、パート希望者は521人で前年同月比2.8%の増でした。

#### 《求人倍率の状況》

12月の有効求人倍率は1.73倍(原数値)で、前月との比較では0.09ポイント下回り、前年同月との比較では、0.42ポイント下回りました。

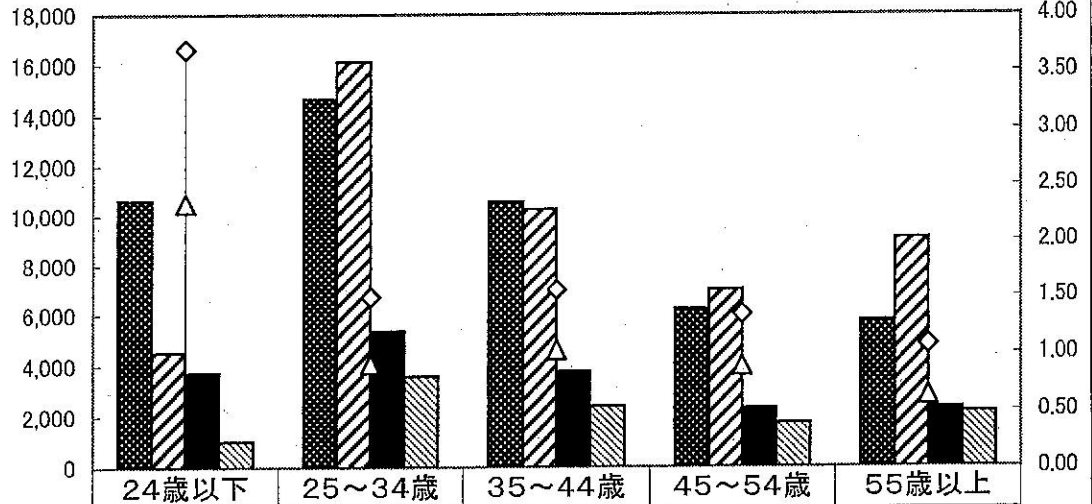
また、県内の有効求人倍率は0.95倍(季節調整値)で前月を0.04ポイント下回り、前年同月を0.14ポイント下回りました。全国では1.08倍(季節調整値)で前月を0.02ポイント上回り、前年同月を0.05ポイント上回りました。

# ☆年齢別有効求人・有効求職バランスシート☆

横浜公共職業安定所

H18年12月

## 【常用一般】

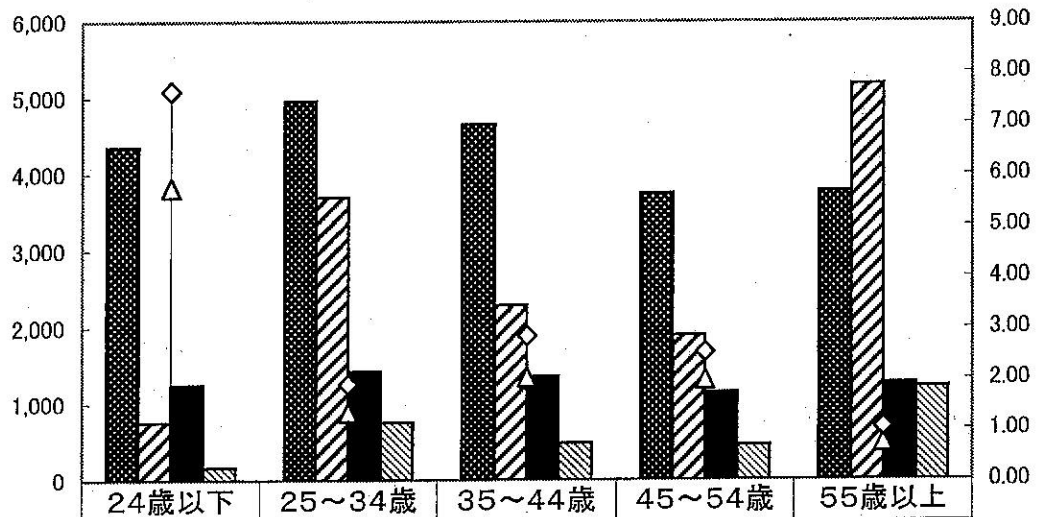


	24歳以下	25~34歳	35~44歳	45~54歳	55歳以上
有効求人数(県東)	10,622	14,669	10,563	6,233	5,776
有効求職者数(〃)	4,548	16,128	10,265	7,015	9,092
有効求人数(当所)	3,741	5,356	3,783	2,331	2,358
有効求職者数(〃)	1,014	3,584	2,427	1,739	2,195
有効求人倍率(県東)	2.34	0.91	1.03	0.89	0.64
有効求人倍率(当所)	3.69	1.49	1.56	1.34	1.07

※常用のみの数で、臨時・季節・日雇は含まない。

## 【常用パート】

H18年12月



	24歳以下	25~34歳	35~44歳	45~54歳	55歳以上
有効求人数(県東)	4,356	4,961	4,649	3,757	3,787
有効求職者数(〃)	759	3,707	2,297	1,901	5,171
有効求人数(当所)	1,252	1,430	1,362	1,150	1,272
有効求職者数(〃)	164	757	479	455	1,226
有効求人倍率(県東)	5.74	1.34	2.02	1.98	0.73
有効求人倍率(当所)	7.63	1.89	2.84	2.53	1.04

※常用のみの数で、臨時・季節・日雇は含まない。

※常用のみの数で、臨時・季節・日雇は含まない。

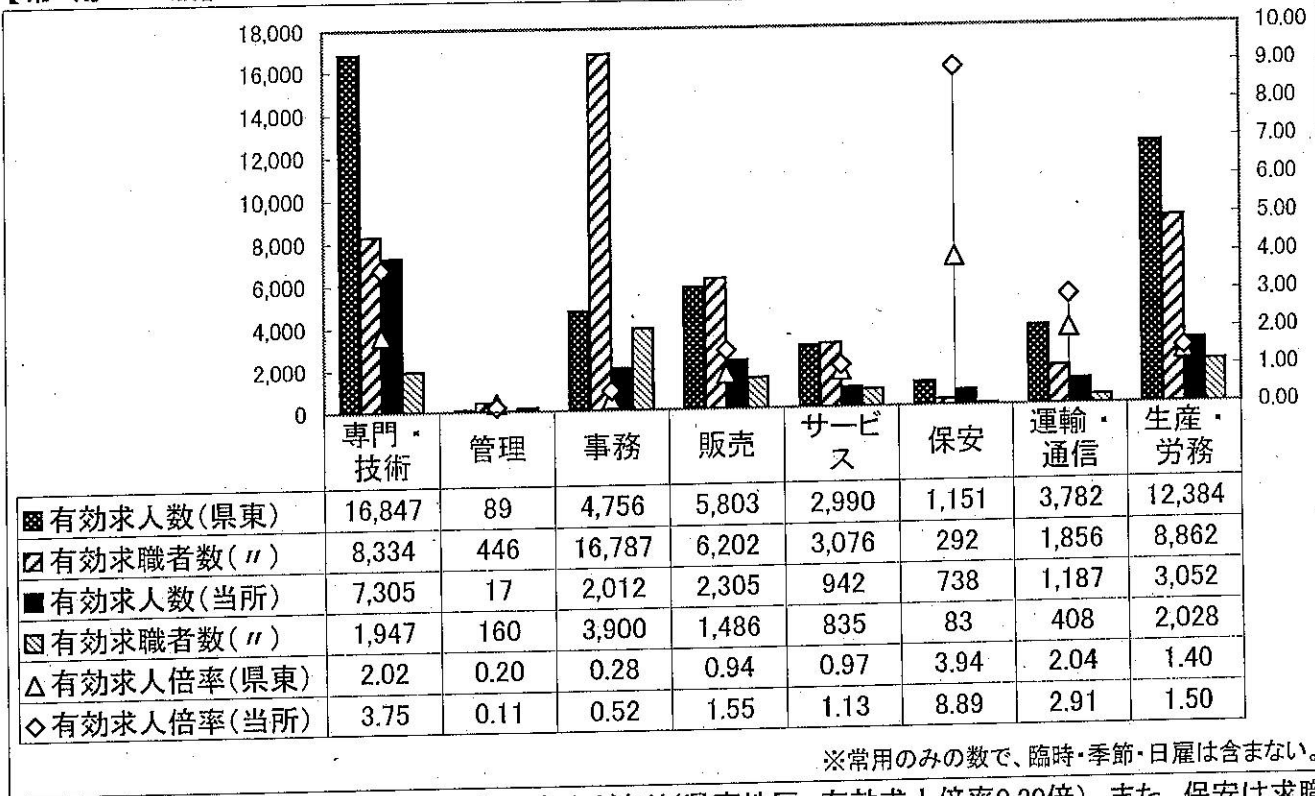
横浜公共職業安定所

# ☆職種別に見た求人・求職者の状況☆

横浜公共職業安定所

H18年12月

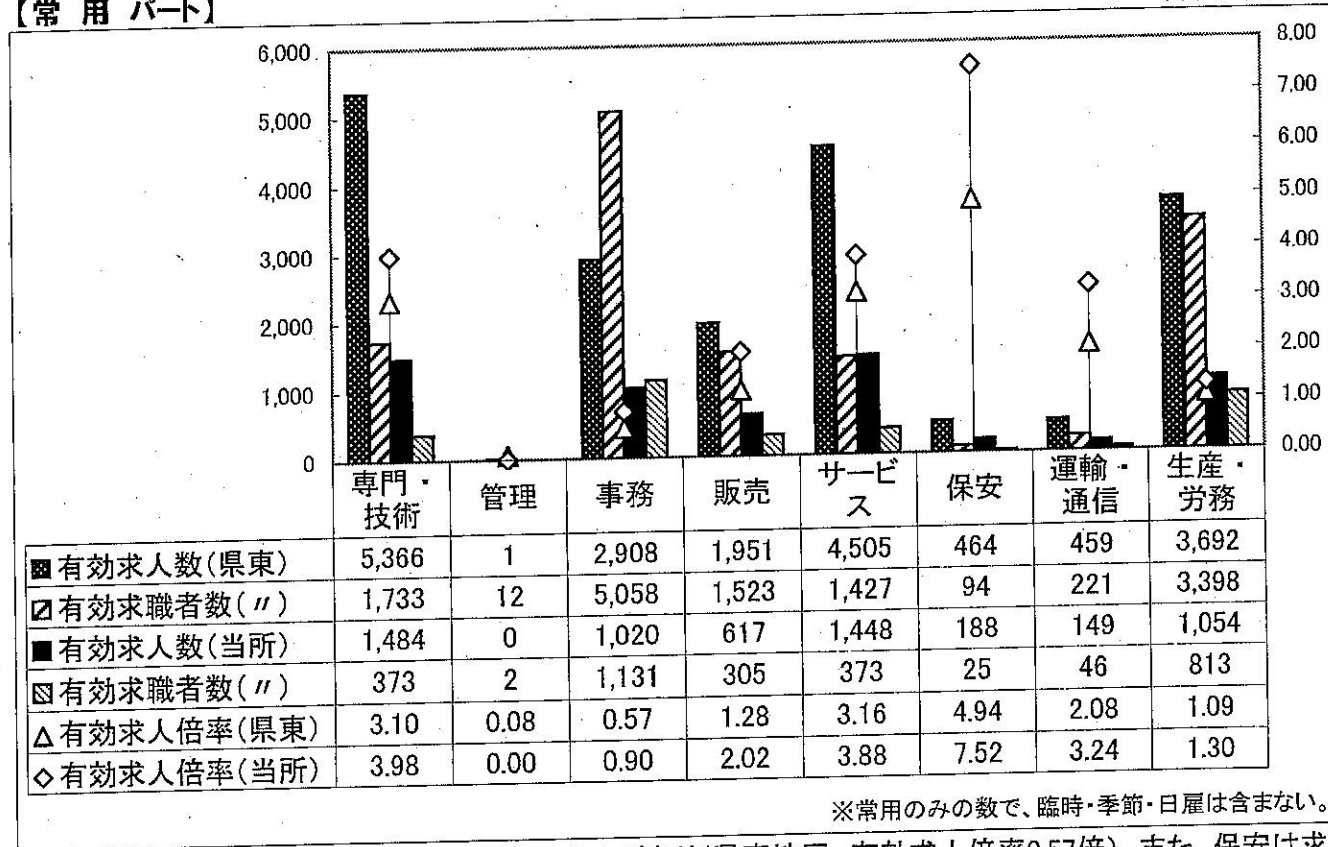
## 【常用一般】



一般求人では、管理は求職者5人に1件の求人があり(県東地区、有効求人倍率0.20倍)、また、保安は求職者1人に4件程度の求人がある(県東地区、有効求人倍率3.94倍)ということです。

## 【常用パート】

H18年12月

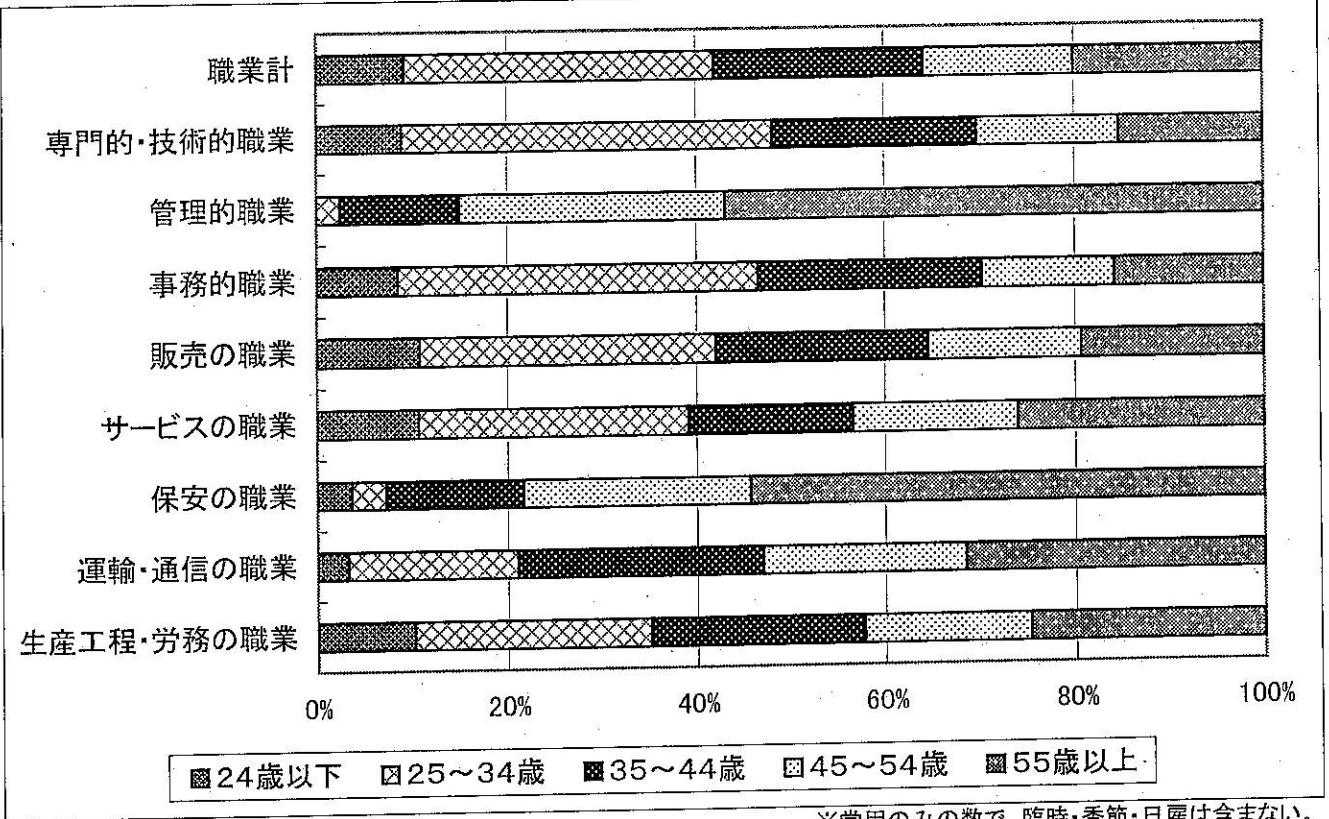


パート求人では、事務は求職者5人に3件の求人があり(県東地区、有効求人倍率0.57倍)、また、保安は求職者1人に5件程度の求人がある(県東地区、有効求人倍率4.94倍)ということです。

# ☆年齢別に見た求職者の割合☆

横浜公共職業安定所  
H18年12月

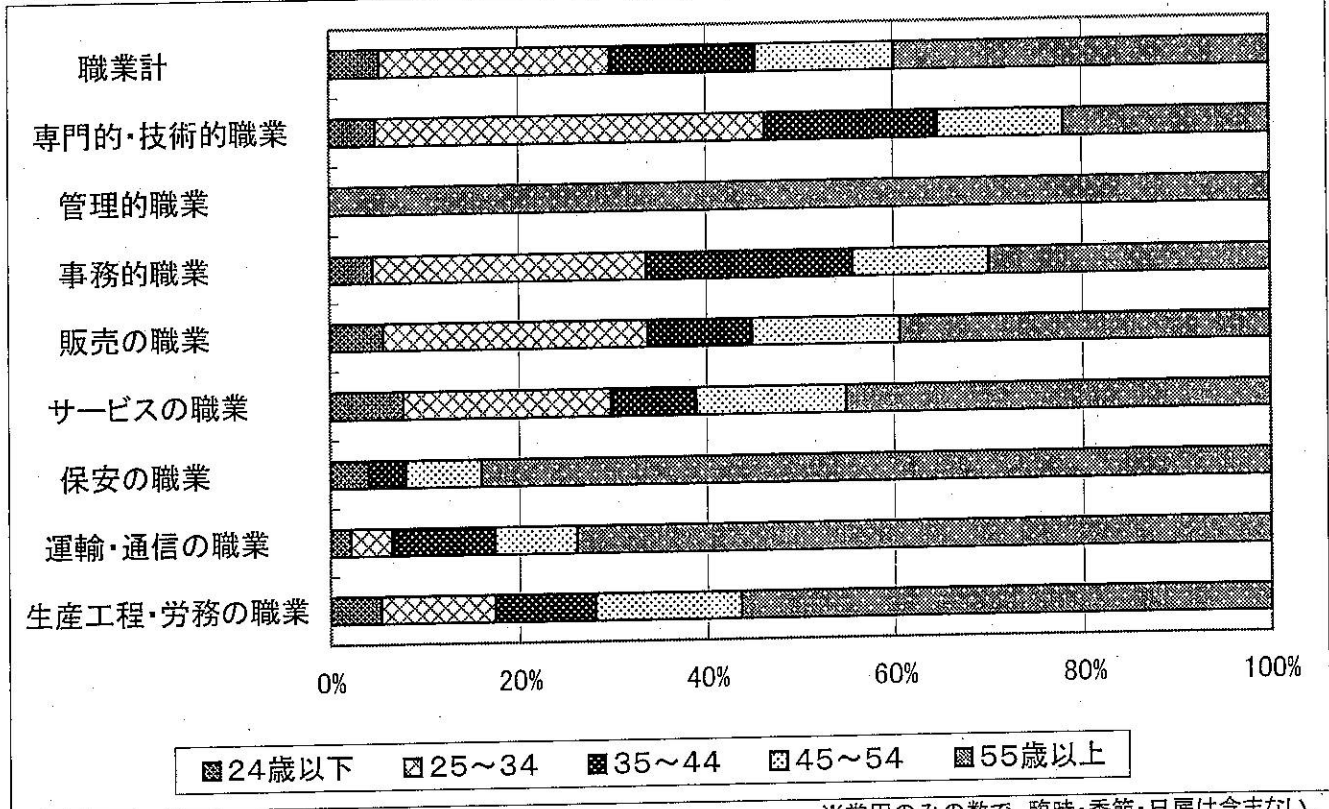
## 【常用一般】



※常用のみの数で、臨時・季節・日雇は含まない。

## 【常用パート】

H18年12月



※常用のみの数で、臨時・季節・日雇は含まない。

※常用のみの数で、臨時・季節・日雇は含まない。

横浜公共職業安定所

☆職業別新規求人賃金情報☆

H18年12月

《常用一般》 (月額)

《常用パート》 (時間額)

	県東地区		当所		県東地区		当所	
	上限	下限	上限	下限	上限	下限	上限	下限
職業計	279,871	201,192	294,291	201,881	1,129	987	1,120	991
専門・技術的職業	303,436	211,474	350,870	212,666	1,462	1,223	1,501	1,276
機械電気技術者	348,191	212,903	391,524	225,412	1,390	1,014	1,680	928
鉱工業技術者	307,187	202,556	381,897	209,179	1,200	1,000	0	0
建築・土木技術者	373,227	232,123	444,116	237,774	1,334	967	0	0
情報処理技術者	380,264	216,384	398,235	209,841	2,750	1,100	0	0
薬剤師	383,236	277,336	365,563	250,413	2,296	1,825	2,049	1,697
看護師	292,626	234,412	294,252	230,760	1,803	1,495	1,735	1,554
保育士 ケアマネジャー	217,620	182,725	222,171	183,114	1,042	941	1,063	939
管理的職業	334,142	255,124	412,567	347,653	1,200	1,200	0	0
事務的職業	236,925	185,269	244,480	186,948	1,009	899	1,064	926
一般事務員	227,911	182,613	232,033	180,964	989	891	1,000	910
会計事務員	245,846	188,060	269,947	196,132	1,082	928	1,198	956
営業事務員	246,043	184,910	241,429	190,951	1,077	918	1,270	977
事務機操作員	270,837	204,151	299,533	190,838	1,089	965	1,005	958
販売の職業	296,982	205,675	275,312	206,379	981	877	1,015	904
商品販売員	292,434	203,094	271,178	206,399	971	871	1,009	905
保険不動産販売員	324,075	218,261	306,575	206,227	1,088	926	1,096	896
サービスの職業	252,721	186,002	257,486	190,983	1,041	925	1,005	916
ホムパ - 家政婦	208,218	176,713	211,950	190,250	1,294	1,083	1,400	1,129
理美容師 イスタント	272,155	173,643	293,667	179,667	999	826	1,088	892
調理	273,650	191,035	261,722	185,347	932	863	982	914
接客 給仕	240,594	185,358	306,753	202,478	1,024	895	971	894
ビル駐車場管理	203,716	177,777	229,970	192,124	966	897	897	875
保安の職業	215,513	175,216	204,396	177,889	942	884	1,012	946
運輸通信の職業	254,174	209,894	253,759	210,486	1,110	1,010	1,167	939
自動車運転	257,763	212,333	252,615	210,835	1,112	1,012	1,167	939
生産工程・労務の職業	284,424	199,263	284,017	197,255	993	890	941	880
金属加工	302,800	196,814	292,559	209,113	1,185	955	1,250	1,038
金属溶接	279,695	198,448	246,499	195,770	1,400	1,000	0	0
一般機械組立	277,179	195,594	267,192	195,582	989	852	850	850
輸送用機械組立	277,205	207,523	257,528	193,211	1,050	1,050	0	0
食料品製造	216,722	176,979	243,111	173,111	984	875	888	788
電気工事	351,316	206,850	335,735	202,012	1,920	1,507	1,339	1,214
型枠 とび	365,510	230,641	396,889	220,444	0	0	0	0
大工 内装工	342,303	213,677	344,909	218,424	1,500	1,100	0	0
土木作業	306,919	220,486	326,409	232,227	1,250	1,000	0	0
倉庫作業 配送	232,482	192,886	238,718	195,375	1,047	923	1,026	951
清掃 雑務	200,817	170,795	208,275	177,789	942	878	899	858

◆当所において当月中に受理した求人の主要職業別賃金額(上限・下限)の平均値です。  
通勤手当・残業手当等は除く。

横浜公共職業安定所